



# FERRIMAX

ADVANCEDSECURITYSOLUTIONS

SOLUCIONES DE SEGURIDAD  
PARA LA POLICIA LOCAL

OCTUBRE 2022



# PRESENTANDO FERRIMAX



# MISIÓN



## *Innovation*

*Productos de nueva  
generación*



## *Expertise*

*+40 años de  
experiencia*



## *Emotions*

*Protegemos las  
emociones*

*“Creamos productos que protegen los  
momentos que dan valor a nuestra vida”*



Fundación  
de Ferrimax

**1978**



Traslado a Badalona

**1986**



1ª FERIA SICUR  
(Madrid)

**1980**



Actualización  
imagen corporativa

**1995**

Nueva sede  
en Madrid

**1992**



Traslado a Sant Fost de  
Campsentelles

**2010**



Ferrimax Francia

**2005**



Robot de  
plegado

**2014**

Ferrimax  
Suiza

**2012**



Eurocoffres

**2016**



Nueva imagen  
corporativa

**2018**

Ferrimax Italia

**2022**

1975

1980

1985

1990

1995

2000

2005

2010

2015

2020

2025



**PUERTAS  
FUERTES Y  
CÁMARAS  
ACORAZADAS**



**COMPAR-  
TIMENTOS  
REFORZADOS  
BANCARIOS**



**CAJAS  
FUERTES  
CERTIFICADAS**



**GESTIÓN DE  
DEPÓSITO**



**PUERTAS  
BLINDADAS  
ANTIBALA  
Y RECINTOS  
SEGUROS**





**SECURITY  
SMART  
LOCKERS (SSL)**



**VENTANILLAS  
BLINDADAS,  
PASAPAQUETES  
Y PASADOCU-  
MENTOS**



**CAJAS DE  
SEGURIDAD**



**ARMARIOS  
DE SEGURIDAD  
Y VITRINAS  
BLINDADAS**



**ARMARIOS Y  
ARCHIVADOR-  
ES IGNÍFUGOS**





**ARMEROS  
CERTIFICADOS**



**GESTIÓN DE  
LLAVES**



**SOLUCIONES  
PARA ATM Y  
RECICLADORES**



**SOLUCIONES  
PARA PMR**



**CERRADURAS  
DE ALTA  
SEGURIDAD**









---

## CERTIFICACIONES DE EMPRESA



---

## CERTIFICACIONES DE PRODUCTO



## SOSTENIBILIDAD



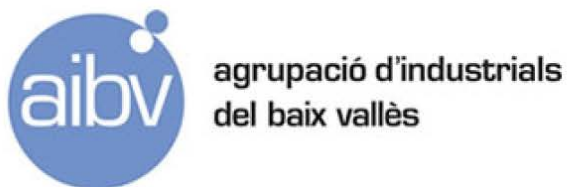


**SERVICIO TÉCNICO**

**I+D**



**INNOVACIÓN**





# SOLUCIONES DE SEGURIDAD PARA LA POLICIA LOCAL

# ÍNDICE

1. Armeros
2. Cajas Fuertes y Puertas Acorazadas (norma EN 1143-1)
3. Puertas y Paneles
4. Zona de Pago
5. Gestión de llaves inteligente
6. Amaestramiento de llaves



# ARMEROS HOMOLOGADOS

## 1. Armeros

- 2. Cajas Fuertes  
y Puertas Acorazadas  
(norma EN 1143-1)
- 3. Puertas y paneles  
blindados
- 4. Zona de Pago
- 5. Gestión de llaves  
inteligente
- 6. Amaestramiento  
de llaves



**FERRIMAX**



**Armero CF 801L**  
**Norma EN 1143-1 / Nivel III**  
Custodia de 2 armas cortas



**Recinto armero**  
**Norma EN 1143-1 / Nivel III**  
4 armas cortas y munición



**Armero - CFR Plus**  
**Norma EN 1143-1 / Nivel I**  
Custodia de armas largas

your values, always saved

**1. Armeros**

- 2. Cajas Fuertes  
y Puertas Acorazadas  
(norma EN 1143-1)
- 3. Puertas y paneles  
blindados
- 4. Zona de Pago
- 5. Gestión de llaves  
inteligente
- 6. Amaestramiento  
de llaves



**Taquilla armero**

# ARMEROS HOMOLOGADOS

Diferentes opciones de cerradura:

- 1. Apertura sin supervisión (el usuario abre y cierre sin necesidad de la llave del supervisor).  
Dos opciones: 1.1. Llave de doble pala  
1.2. Llave de perfil europeo
- 2. Apertura con supervisión (es necesaria la intervención del supervisor para abrir el compartimento).  
Cinco opciones:
  - 2.1. Llave de serreta
  - 2.2. Llave de doble pala con 2 entradas de llave (una para usuario y otra para supervisor)
  - 2.3. Llave de doble pala con 2 entradas de llave (con acceso libre por parte del usuario y posibilidad de bloqueo por parte del supervisor)
  - 2.4. Llave de doble pala + control electrónico (una entrada de llave y 1 control de acceso electrónico)
  - 2.5. Llave de doble pala con 1 entrada de llave (el usuario y el supervisor introducen su llave respectiva en la misma ranura)





**1. Armeros**

- 2. Cajas Fuertes  
y Puertas Acorazadas  
(norma EN 1143-1)
- 3. Puertas y paneles  
blindados
- 4. Zona de Pago
- 5. Gestión de llaves  
inteligente
- 6. Amaestramiento  
de llaves



**FERRIMAX**

# ARMEROS NO HOMOLOGADOS



**Caja de Seguridad – Serie CSP**  
Custodia de 2 armas cortas



**Armero decorativo**  
Custodia de 2 armas cortas



**Caja Fuerte – CFR Plus**  
Custodia de armas largas

*your values, always saved*

**SOLUCIONES DE  
SEGURIDAD PARA LA  
POLICIA LOCAL**

1. Armeros
2. **Cajas Fuertes  
y Puertas Acorazadas  
(norma EN 1143-1)**
3. Puertas y paneles  
blindados
4. Zona de Pago
5. Gestión de llaves  
inteligente
6. Amaestramiento  
de llaves



**FERRIMAX**

## **CAJAS FUERTES Y PUERTAS ACORAZADAS (Norma EN 1143-1)**



**Caja Fuerte - Serie 800 Europa**  
Norma EN 1143-1 / Nivel III-IV-V



**Puerta Acorazada**  
Norma EN 1143-1 / Nivel VIII

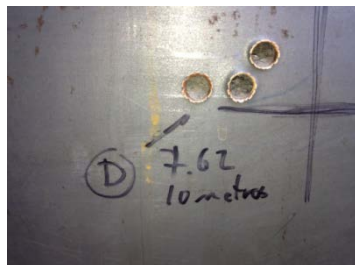
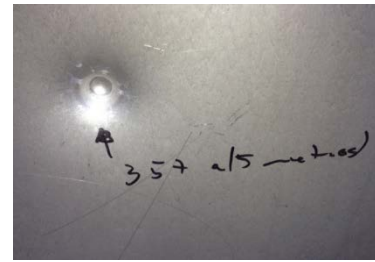
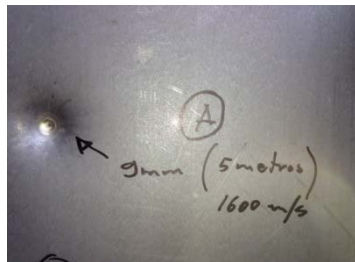
*your values, always saved*

1. Armeros
2. Cajas Fuertes  
y Puertas Acorazadas  
(norma EN 1143-1)
3. Puertas y paneles blindados
4. Zona de Pago
5. Gestión de llaves  
inteligente
6. Amaestramiento  
de llaves



# PUERTAS Y PANELES BLINDADOS

Blindajes resistentes al robo y antibala



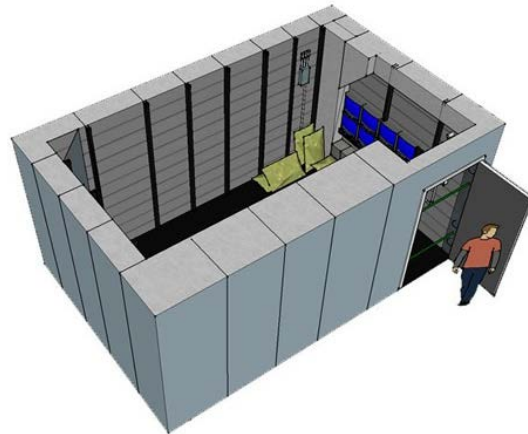
1. Armeros
2. Cajas Fuertes  
y Puertas Acorazadas  
(norma EN 1143-1)
3. Puertas y paneles blindados
4. Zona de Pago
5. Gestión de llaves  
inteligente
6. Amaestramiento  
de llaves



# PUERTAS Y PANELES BLINDADOS

Blindajes resistentes al robo y antibala

- Blindajes con paneles normalizados o chapa
- Pasa-paquetes y pasa-documentos
- Interfonos de ventanilla
- Control de acceso mecánico
- Cristales de seguridad, anti-bala, anti-mazo



1. Armeros
2. Cajas Fuertes  
y Puertas Acorazadas  
(norma EN 1143-1)
3. Puertas y paneles blindados
4. Zona de Pago
5. Gestión de llaves  
inteligente
6. Amaestramiento  
de llaves



## **PUERTAS Y PANELES BLINDADOS**

Blindajes resistentes al robo y antibala

- Puertas Blindadas RC4 – RC5 Norma Europea EN-1627. Pestillos pasados para cumplir resistencia.
- Puertas certificadas anti-bala.
- Añadir sensores de alarma
- Control de acceso. Cerraduras motorizadas.
- SAS. Esclusa.



## SOLUCIONES DE SEGURIDAD PARA LA POLICIA LOCAL

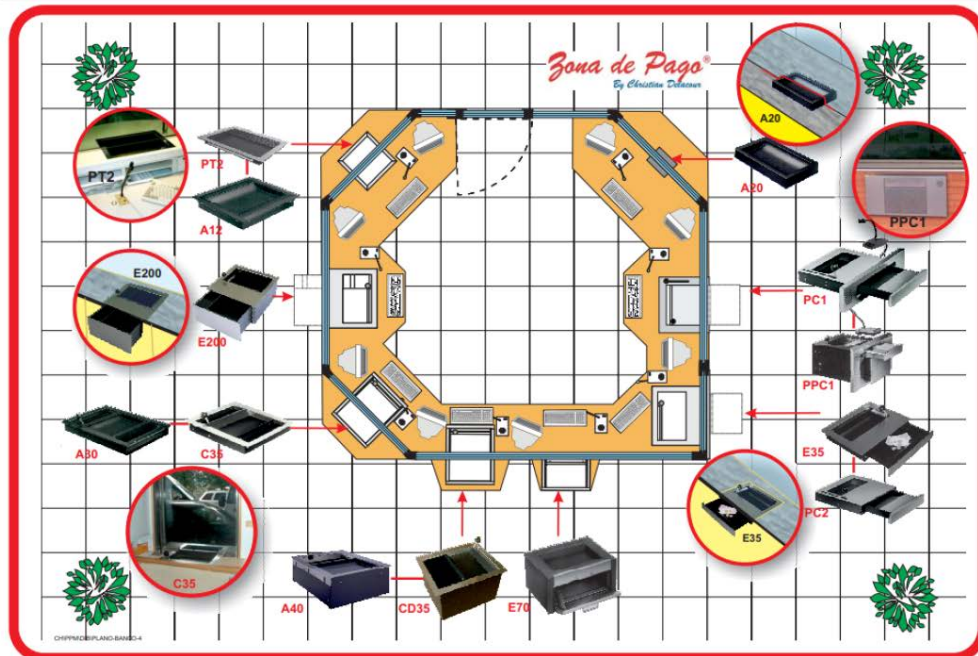
1. Armeros
2. Cajas Fuertes  
y Puertas Acorazadas  
(norma EN 1143-1)
3. Puertas y paneles  
blindados
4. Zona de Pago
5. Gestión de llaves  
inteligente
6. Amaestramiento  
de llaves



**FERRIMAX**

# ZONA DE PAGO

¿Qué tipo necesito?



your values, always saved

## SOLUCIONES DE SEGURIDAD PARA LA POLICIA LOCAL

1. Armeros
2. Cajas Fuertes  
y Puertas Acorazadas  
(norma EN 1143-1)
3. Puertas y paneles  
blindados
4. Zona de Pago
5. Gestión de llaves  
inteligente
6. Amaestramiento  
de llaves



**FERRIMAX**

## ZONA DE PAGO



INSTALACIÓN FÁCIL, DISCRETA Y ANTIVANDALISMO  
CONVERSACIÓN NATURAL, MANOS LIBRES  
TRANSMISIÓN INDUCTIVA PARA PERSONAS CON PROBLEMAS DE AUDICIÓN  
CORTE AUTOMÁTICO EN AMBAS DIRECCIONES

your values, always saved

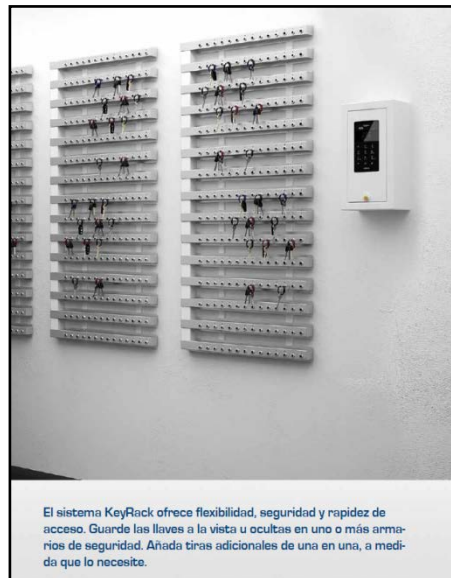
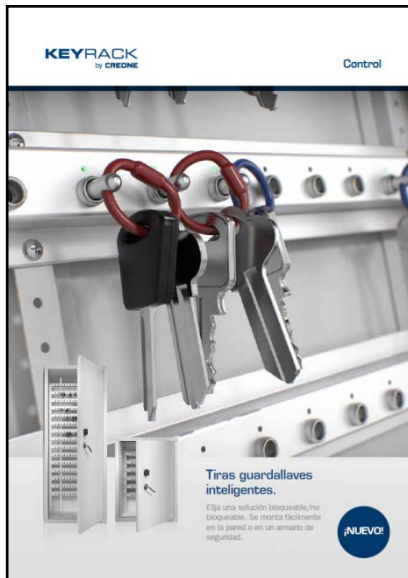
## SOLUCIONES DE SEGURIDAD PARA LA POLICIA LOCAL

1. Armeros
2. Cajas Fuertes  
y Puertas Acorazadas  
(norma EN 1143-1)
3. Puertas y paneles  
blindados
4. Zona de Pago
5. Gestión de llaves  
inteligente
6. Amaestramiento  
de llaves



**FERRIMAX**

# GESTIÓN DE LLAVES INTELENTE



your values, always saved



# GESTIÓN DE LLAVES INTELIGENTE

1. Armeros
2. Cajas Fuertes  
y Puertas Acorazadas  
(norma EN 1143-1)
3. Puertas y paneles  
blindados
4. Zona de Pago
5. Gestión de llaves  
inteligente
6. Amaestramiento  
de llaves



## Una gama completa.

Una solución total, ampliable, transparente y bloqueable.

**Comodidad de control y visibilidad, directamente desde el ordenador.**

La aplicación KeyWin PC mantiene un registro de cada base gracias a la base de datos. Empezar la gestión desde el PC y trabajar en la base de datos es un proceso. Cada usuario tiene una ID única, lo que significa que puede identificar fácilmente la situación de cada base a través del PC.



**Identificación**

KeyWin reconoce e identifica cada usuario individual. Su ID es registrado en la base de datos y muestra además que tiene acceso a determinadas bases de datos.

**Clavija inteligente**

Aunque las clavijas inteligentes no sean inteligentes, cada una tiene una identidad única que sirve al control a través de la identificación.

**Clavija bloqueable / no bloqueable**

KeyWin es compatible con dos modelos de clavijas: las clavijas no bloqueables desbloquean una alarma si la base se activa por la correcta autorización previa a través del software KeyWin; las clavijas bloqueables con modo de bloqueo aseguran el acceso a la base a través de la base de datos.

## KEYWIN5 - Fácil e inteligente.

El software KeyWin 5 solo consta de tres vistas: Administración (Administración), Event log (Registro de eventos) y Settings (Configuración). Cada una está optimizada para simplificar la gestión diaria de sus bases.

**Administración**

La interfaz es una vista rápida y sencilla, la función de búsqueda inteligente permite encontrar con facilidad el usuario o la base controlada. Al hacer clic en una base, verá instantáneamente qué usuarios y qué grupos están conectados a ella. La misma opción al hacer clic en un usuario está en grupo.



**Event log**

Todos los eventos quedan almacenados en el registro. No solo desde el usuario como desde bases. Si, naturalmente, usted puede elegir a qué se le va a la base de datos. El registro de eventos es una herramienta de diagnóstico y registro de eventos. Utilizando la información correcta y crear un informe.

**Settings**

La configuración permite crear un nuevo usuario. Al hacer clic en el nombre del usuario se abre una ventana más avanzada como el idioma, el número de caracteres válidos en los códigos, la hora, la hora de seguridad y la hora de comunicación, etc.

**Siempre actualizado**

KeyWin funciona bajo Windows, esto significa que siempre estará actualizado según la última versión. Los usuarios han una nueva versión de Windows, KeyWin se actualizará y se instalará.

KeyWin también está disponible como aplicación web, lo que le brinda la posibilidad de acceder al programa de control incluso desde un ordenador en el que no está instalado el software.



1. Armeros
2. Cajas Fuertes  
y Puertas Acorazadas  
(norma EN 1143-1)
3. Puertas y paneles  
blindados
4. Zona de Pago
5. **Gestión de llaves  
inteligente**
6. Amaestramiento  
de llaves



# GESTIÓN DE LLAVES INTELIGENTE

- Armarios de seguridad para llaves
- Cajas de seguridad para estancias múltiples
- Sistema electrónico de gestión de llaves
  - Sistema escalable, hasta 924 llaves
  - Se puede montar en pared
  - Gestión en Cloud con PC
- Cajas de protección para vehículos



## SOLUCIONES DE SEGURIDAD PARA LA POLICIA LOCAL

1. Armeros
2. Cajas Fuertes  
y Puertas Acorazadas  
(norma EN 1143-1)
3. Puertas y paneles  
blindados
4. Zona de Pago
5. **Gestión de llaves  
inteligente**
6. Amaestramiento  
de llaves



**FERRIMAX**

# GESTIÓN DE LLAVES INTELIGENTE



**Armario de seguridad  
para llaves**



**Sistema electrónico de gestión  
de llaves**

your values, always saved

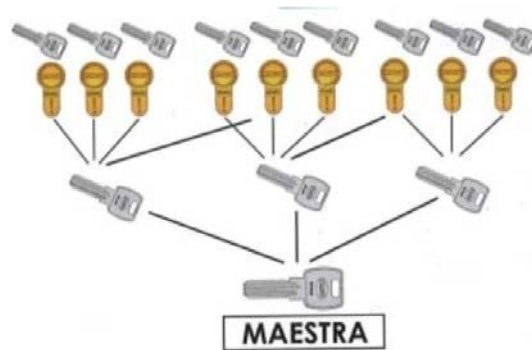
1. Armeros
2. Cajas Fuertes  
y Puertas Acorazadas  
(norma EN 1143-1)
3. Puertas y paneles  
blindados
4. Zona de Pago
5. Gestión de llaves  
inteligente
6. Amaestramiento  
de llaves



# AMAESTRAMIENTO DE LLAVES

Perfil exclusivo Ferrimax

- Máxima seguridad al dejar una llave.  
Perfil propio Ferrimax. Incopiable.
- Dejas de llevar muchas llaves, para llevar sólo una
- Se pueden hacer grupos de usuarios con jerarquía de permisos.



# AMAESTRAMIENTO DE LLAVES

1. Armeros
2. Cajas Fuertes  
y Puertas Acorazadas  
(norma EN 1143-1)
3. Puertas y paneles  
blindados
4. Zona de Pago
5. Gestión de llaves  
inteligente
6. Amaestramiento  
de llaves

Cilindros de alta seguridad con perfil exclusivo que imposibilita su duplicado

**CHAMPIONS**  
HIGH SECURITY CYLINDERS

*Tecnologia*

**Resistencia al Picking e Bumping**  
Picking e Bumping sono due tecniche di effrazione basate sulla manipolazione diretta del cilindro con grimaldelli o attrezzi di decodifica della chiave.

Tutti i cilindri Champions® sono certificati dall'Istituto ICM ai massimi livelli stabiliti dalla norma VOLUNTARIA di riferimento.

**Resistenza al tracing**  
La cifratura è protetta dalla tecnica di effrazione che si basa sul "riciclo", detta anche "impressione".

In caso di chiave contraffatta, i contropiani vanno "in trappola", impedendo la rotazione della chiave e del rotore, bloccando così il cilindro in modo irreversibile.

**Chiavi in Allpage con profilo MM BREVETATO**  
Il Profilo brevettato MM è una innovazione esclusiva Mottura su tutte le chiavi Champions, a protezione dei duplicati, nelle versioni personalizzate.

Il gancio in "Allpage" conferisce robustezza, durabilità e fluidità di funzionamento.

**Taglio di rottura anti-effrazione**  
In caso di effrazione, il TAGLIO avverte una rottura controllata del cilindro, evitando che rimanga aperto un foro di passaggio nella serratura, da cui si potrebbe operare per aprire la porta.

Resta comunque la possibilità di aprire la porta dal lato esterno con la chiave.

**NO PICKING**  
**NO BUMPING**  
**NO TRACING**

**Certificazioni**

ICM  
Certificazione di Prodotto  
Product Certification

AGENCIA  
MOTURA SERRATURAS DE SEGURIDAD S.p.A.  
Spain - Spain 41011

CHAMPIONS  
HIGH SECURITY CYLINDERS

**NO PICKING**  
**NO BUMPING**  
**NO TRACING**

Le certificazioni dei cilindri di sicurezza residenti al Bumping, Picking e Tracing, sono contrassegnate dalle sigle BNC e TRC.

**BNC**  
**TRC**

**Esempi di Masterizzazioni con Champions® PRO**

**CHIAVE UNICA**  
La soluzione a chiave unica KU, anche in presenza di tipologie di cilindri differenti, permette di avere tutti gli ambienti con la stessa chiave in versione "Wallo 1000" la chiave "cantone" può gestire fino a 1000 cilindri.

Un'unica chiave per aprire:  
1. Porta di ingresso  
2. Cancelli cancello pedonale  
3. Portone del garage  
4. Ingresso secondario  
5. Casaforte  
6. Banca delle lettere  
7. Lucchetti vari, cantina...

**CHIAVE CENTRALE**  
La soluzione a chiave centrale CC, adatta ad esempio per la gestione degli impianti autoriscaldati di condominio, permette di avere chiavi con cifratura diversa ma comunque capaci di aprire i vari comandi, quali ad esempio i portoncino capescala (C), i cancelli pedonali (C), i locali caldaia (C).

**CHIAVE MAESTRA DI GRUPPO**  
Con la soluzione a chiave maestra di gruppo GMK, ogni locale può essere aperto dalla propria chiave o da una chiave maestra che apre i cilindri di un intero area o reparto, ma non quelli di altri gruppi di locali. Infine, una chiave maestra generale apre i cilindri di tutti i reparti.



A close-up photograph of a human hand, palm up, holding a large blue graphic element. The graphic consists of two vertical bars connected at the top and bottom by short horizontal segments, forming a bracket shape. Inside the bracket, the words "ADVANCED SECURITY SOLUTIONS" are written in a blue, sans-serif font, stacked in three lines. The background is a plain, light gray.

ADVANCED  
SECURITY  
SOLUTIONS

Gracias por vuestra atención.

**FERRIMAX.COM**

